

Die Zukunft der energieeffizienten, grünen Baustelle.



Ein Auszug aus den vielseitigen Funktionen

Energiemonitoring

Hilft dabei den Energieverbrauch zu überwachen und zu reduzieren, um Kosten und Ressourcen zu sparen.

Echtzeit-Energieflusssteuerung

Ermöglicht die dynamische Überwachung und Steuerung des Energieverbrauchs in Echtzeit, um Energieeffizienz und Netzstabilität zu verbessern.

Einbindung von PV Anlagen

Nutzung von Solarenergie um den Energieverbrauch zu reduzieren und die Nachhaltigkeit von Baustellen und Anlagen zu verbessern.

E-Mobility auf der Baustelle

Versorgen Sie die elektrischen Fahrzeuge direkt auf der Baustelle und verrechnen Sie verursachungsgerecht ab.

Mobile & Desktop App

Die Steuerung und Überwachung Ihrer Anlagen erfolgt mittels Web- oder Desktop Applikation.

WLAN auf der Baustelle

Ihr zentraler Zugang zum Internet ermöglicht eine Vielzahl von Anwendungsmöglichkeiten und Vernetzt Ihre Geräte drahtlos miteinander.

Vorteile des intelligenten Baustromverteilers

100%

Eigenverbrauchsoptimierung durch aktive Einbindung der PV-Leistung.

100%

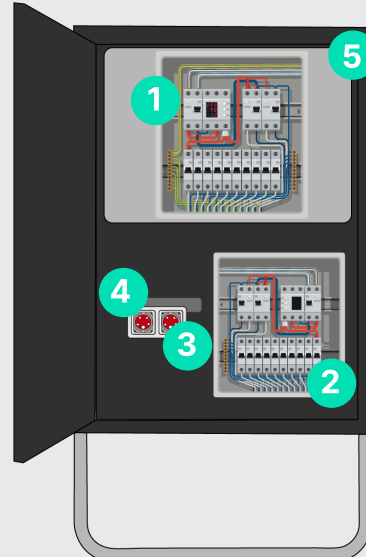
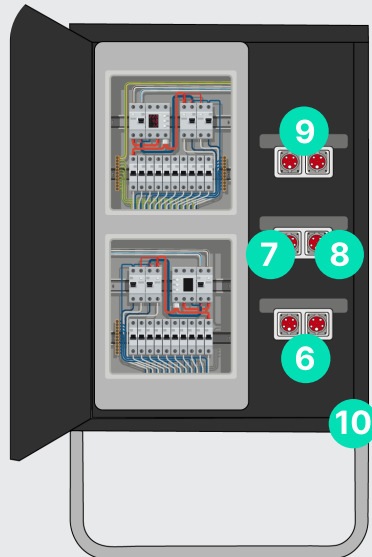
Transparenz der Energieströme mit eindeutiger Erzeuger-Verbraucher-Zuordnung.

bis zu **30%**

Reduzierung Ihres aktuellen Stromverbrauchs durch den intelligenten Baustromverteiler.

Technische Spezifikationen

Wir setzen neue Maßstäbe für innovative Baustellentechnologie mit dem intelligenten Baustromverteiler.



1. Digitales Herz: E/IO Core1
2. Netzeinspeisung 5polig-CC (400V, 32A oder 63A)
3. Eingang PV (400V, 32A, 5polig-CEE)
4. Eingang Batterie (400V, 32A, 5polig-CEE)
5. WLAN mit bis zu 150MBit/s
6. 2 x CEE Abgang (400V, 32A) inkl. EMS
7. 1 x CEE Abgang (400V, 16A) inkl. EMS
8. 1 x CEE für E-Mobilität (400V, 16A) inkl. EMS, MID konform
9. 2 x Schuko Verbraucher-Abgang (230V, 16A)
10. Schutzklasse: IP44, Gesamtleistung: 22kVA

Das Funktionsprinzip erklärt:

- 1 Platzieren und Verbinden**
Setzen Sie einen oder mehrere intelligente Baustromverteiler ein und verbinden sie diese mit ihren Energieverbrauchern und -erzeugern.
- 2 Automatische Verbindung**
Die intelligenten Baustromverteiler verbinden sich über das 4G-Netzwerk mit der CORE1 Plattform von EfficientIO und übertragen dabei Ihre Verbrauchsdaten.
- 3 Überwachung und Steuerung**
Nutzen Sie die Web- oder Mobile-App, um Energieströme ortsunabhängig zu kontrollieren, überwachen und zu steuern.
- 4 Reporting, Transparenz und Einsparungen**
Erhalten Sie detaillierte Berichte zur Verbesserung der Transparenz und Identifizierung von Einsparpotenzialen auf Ihren Baustellen.

Noch nicht genug Informationen?

Kontaktieren Sie noch heute unser Sales-Team und erhalten Sie exklusiv weitere Informationen zum **intelligenten Baustromverteiler** von SmartSite Power.